

## Po Jičíně nejen za Valdštejnem

Pojďte na procházku v centru města. V létě, v zimě, kdykoli. Ale ona není jen úplně rekreační. Budete se muset trochu zamyslet. Zato se ledacos dozvíte z historie i o architektuře. Naše putování si může projít každý sám, ale nejzajímavější je v týmu, nejlépe rodinném, kdy se členové doplňují. Pro úplné a poctivé splnění všech úkolů si rezervujte tak dvě hodiny. Potřebujete tužku, hodit se může mapa města (dostanete v Íčku), kompas, dalekohled.

### 1, Svou procházku začneme u nejvyšší stavby ve městě.

A, Jak myslíte, že je/bylo město město Jičín v roce 2015 staré? Hledejte ve výšinách!

1A					ROKŮ
----	--	--	--	--	------

B, Ve středověku se brány označovaly podle města, do kterého se tou bránou jezdilo. Kam se jezdilo touhle jičínskou bránou?

1B	DO						
----	----	--	--	--	--	--	--

C, Na bránu vede 152 schodů. Jak je vysoká (i s věží)? Skauti určovali výšku podle stínu. Stín brány je dlouhý 78 m. Stín metrové tyče je v té době dlouhý 1,5 m.

1C					m
----	--	--	--	--	---

D, Brána odděluje od sebe dvě náměstí. Každé je pojmenováno po jednom vojevůdci. Nikdy se nesetkali, TAK SPOLU NEMOHLI VÁLČIT. I když v jiném čase, oba byli zobrazováni na koni. Jak se jmenovali?

1D						A								
----	--	--	--	--	--	---	--	--	--	--	--	--	--	--

2 Vévoda přišel o svůj život v Chebu v roce 1634. A tak zůstal rozestavěný kostel bez věží. Jičinu tím přibyla zajímavá zvláštnost. 2A Opravdu nemá kostel věž? Stačí nahlédnout dovnitř. Zjistíme, že věž je

2A				M			L						
----	--	--	--	---	--	--	---	--	--	--	--	--	--

2B Na obrázku v předsíni kostela jsou předměty, které se používají při bohoslužbách. Znáš jejich jména? Vyber z nabídnutých a umísti do okének. (nepovinná otázka).


3 Uprostřed náměstí je krásná dívka, shlíží na nás přes vodu. Jmenuje se Amfitrité. Od ní je pěkný rozhled. Když ji najdeme, odtud vykonáme další úkoly.

3A K označení domů se dříve nepoužívala čísla, ale každý dům měl nějaké poetické jméno. Na vchodem pak byl relief toho názvu. Najdi alespoň tři a nakresli si je. (Nepovinné)

Jeden dům nese svůj název dodnes. Který? Hledej v jihozápadním rohu náměstí.

3A			--								
----	--	--	----	--	--	--	--	--	--	--	--

3B Zámek míval vždy číslo 1. Hned vedle je krásně opravený dům č. 2. Bydlel tu vladař (regent). Jaké měl příjmení

3B											
----	--	--	--	--	--	--	--	--	--	--	--

3C Fasáda je ve slohu

3C					E	S							
----	--	--	--	--	---	---	--	--	--	--	--	--	--



A teď, milánkové, abyste splnili poslední pokyn, přepište si jednotlivé odpovědi do následující tabulky:

	1	2	3	4	5	6	7	8	9	10	11	12	13	14	15
1A															
1B															
1C															
1D															
2A															
3A															
3B															
3C															
3D															
4A															
4B															
4D															
5A															
5B															
5C															
6B															
7A															
7B															

A pak se řiďte šifrou:

5C3	3B4	4A5	4b3	1B2	3A5		
1D14	3D5						
3A1							
3c5	7B8	3A4	1D8	4B1	2A6	5A2	3B8

Máme tu čtyři řádky, na každém je jedno slovo. Vzniklá věta určuje váš poslední úkol.

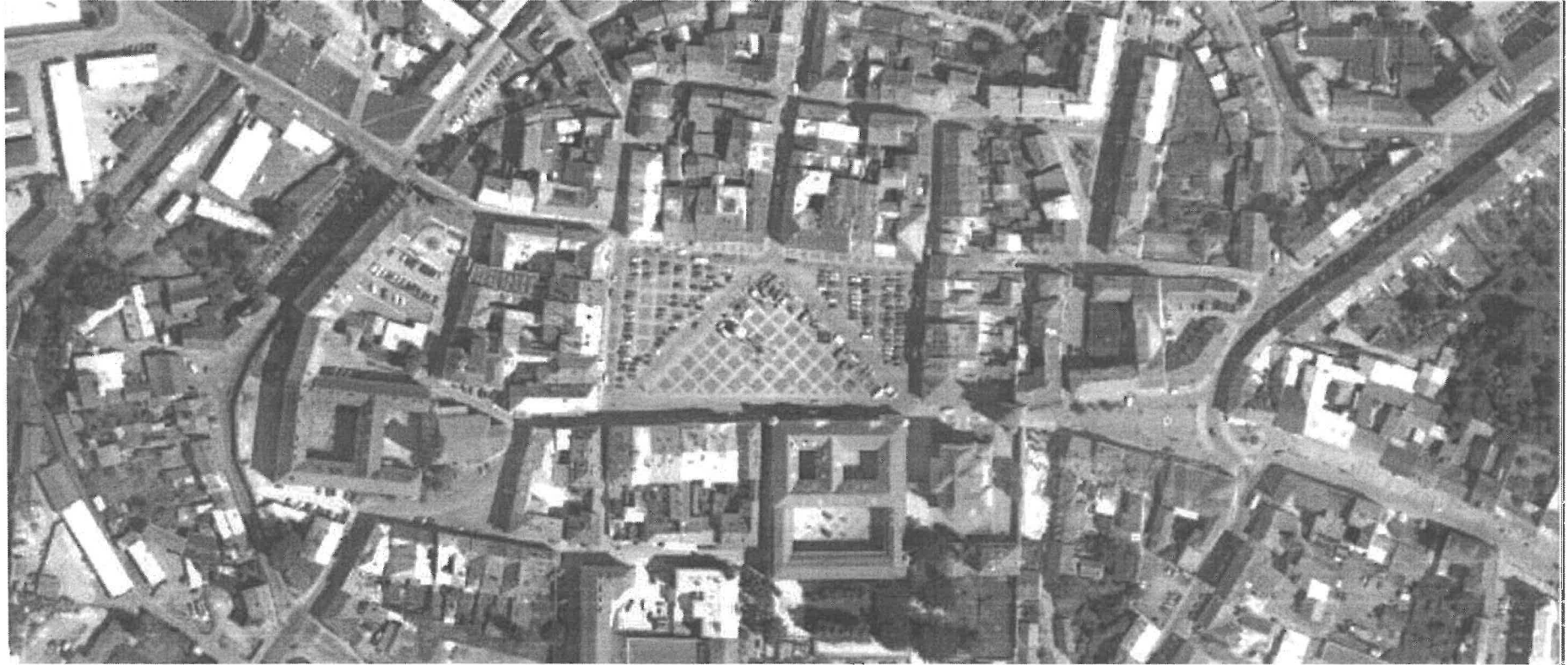
Tady vyplňte písmena


Nezapomeňte při tom na městské hradby.

Mějte na mysli, že Jičínsko je krajem pískovcových skal a zdatných horolezců, a tak to berte v úvahu při plnění posledního úkolu.

Tvůrci: proChor ve spolupráci s Blahuškou  
(prochor.jc@tiscali.cz)

# MAPA PRO QUEST



Plán města Jičína

